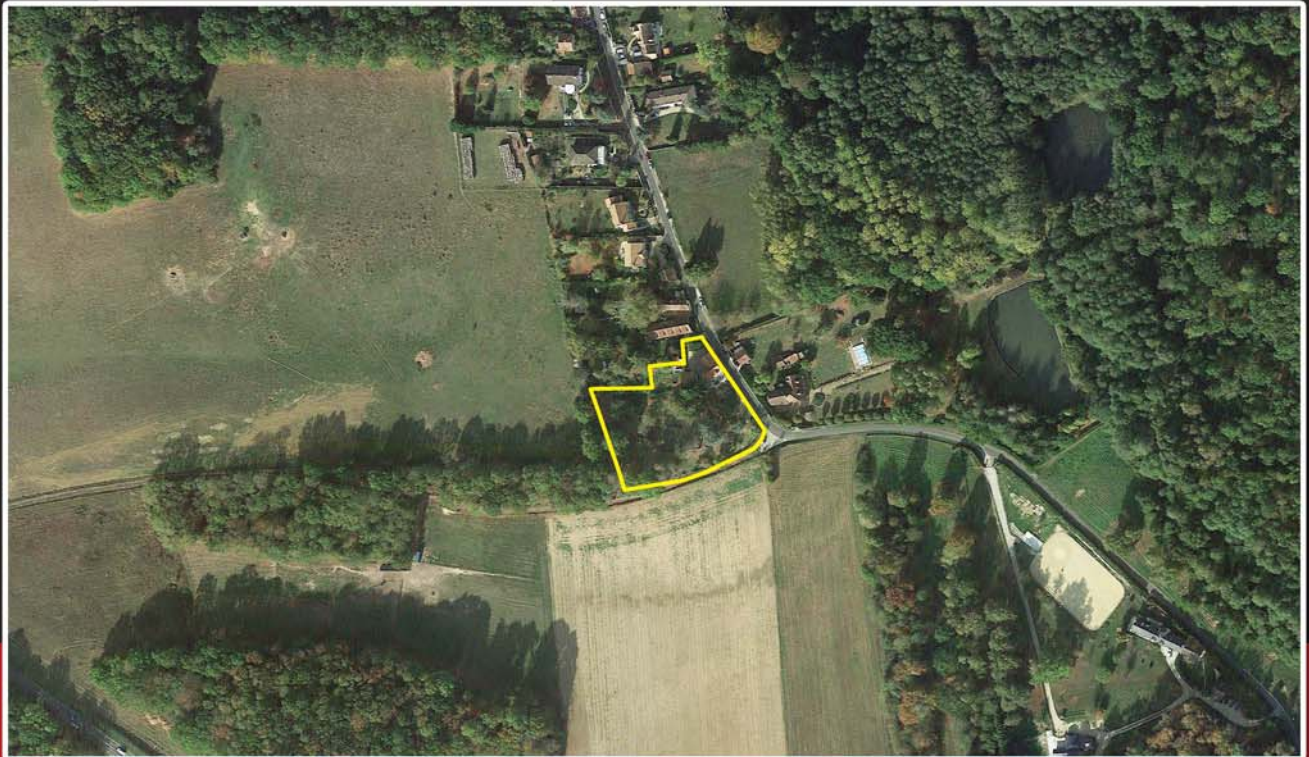


Frais de notaire
réduits

Département des Yvelines

Gazeran

Le Gâteau



3 TERRAINS À BÂTIR

Prêt
à Taux
Zéro%

TEPAC

3 rue de la Louvière - 78120 RAMBOUILLET

Tél : **01.34.57.12.12**

www.tepac.fr

TEPACTER S.A.S. au capital de 1 000 000 Euros. R.C.S. 477 488 597



Plan figuratif - Image non contractuelle

EXTRAIT DU RÈGLEMENT DE CONSTRUCTION

Retrait d'au moins 5m de l'alignement sauf le long de la rue du Gâteau où les constructions sont autorisées à l'alignement.

Accolement aux limites séparatives aboutissant aux voies autorisé.

Retrait d'au moins 8m des limites séparatives pour les façades comportant des ouvertures créant des vues et d'au moins 4m dans le cas contraire.

Hauteur au faitage de 9m maximum.

Toiture à pentes (30° à 60°) et toiture terrasse autorisées.

VIABILITÉS À PRÉVOIR

Raccordement sur rue de l'eau potable, de l'électricité, du téléphone et de l'assainissement eaux usées.

Traitement des eaux pluviales à la parcelle (ex : puisard).

N° Lot	Superficie	Emprise au sol maximum autorisée	Prix Euros TTC *
1	785 m ²	196 m ²	Réservé
2	1 085 m ²	271 m ²	232 000,00 €
3	1 050 m ²	262 m ²	Réservé

*Frais de notaire et d'enregistrement réduits (0,715%) en sus. Prix susceptible de modification sans préavis.
Non opposition à la DP 078 269 21 C 0003 du 4 février 2021.



+ de détails sur www.tepac.fr

Document non contractuel