

Département des Yvelines

# Les Bréviaires

## Le Coeur des Bréviaires



**TERRAIN À BÂTIR**  
**VIABILISÉ DE 314 m<sup>2</sup>**  
**155.000 €**

Mandataire :

**TEPAC**

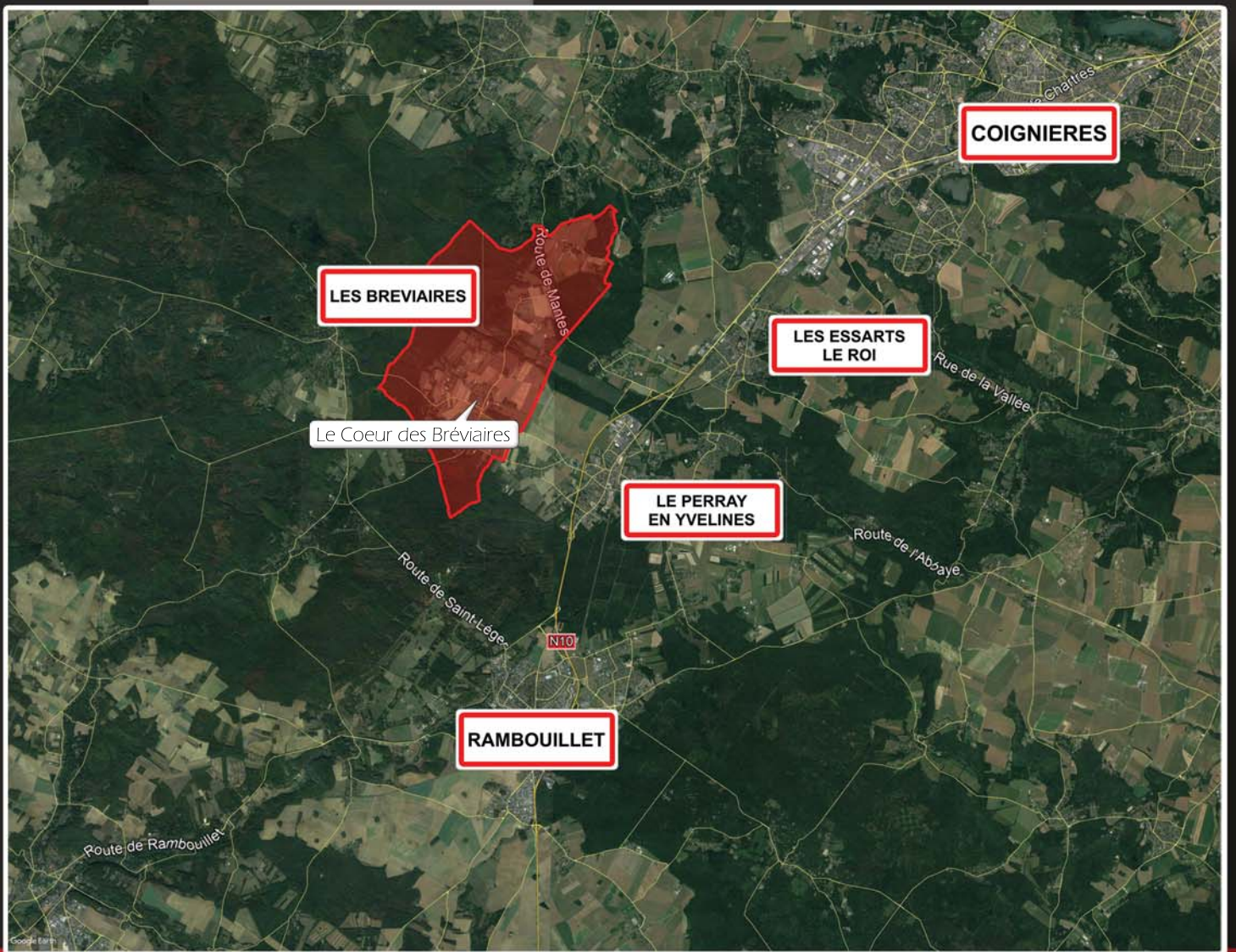
3 rue de la Louvière - 78120 RAMBOUILLET

Tél : **01.34.57.12.12**

[www.tepac.fr](http://www.tepac.fr)



TEPACTER S.A.S. au capital de 1 000 000 Euros. R.C.S. B 477 488 597



### Extrait du règlement

- Superficie de plancher autorisée : 120 m<sup>2</sup>
- Façade constructible : 10m80
- Emprise au sol maximum autorisée : 78 m<sup>2</sup>
- Hauteur au faîtage maximum autorisé : 8m50
- Pentés de toiture comprises entre 35° et 45°
- Tuiles terre cuite 22 unités/m<sup>2</sup> minimum ou ardoises
- Enduit finition grattée ou lissée



+ de détails sur [www.tepac.fr](http://www.tepac.fr)